



A Contribuição da Avaliação de Desempenho Ambiental como Instrumento para a Gestão Ambiental de Empresas

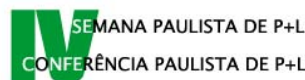
Danilo Fiori

Marcelo Montaña

Engenharia Ambiental

Faculdades COC

marcelo_montano@coc.com.br





OBJETIVO

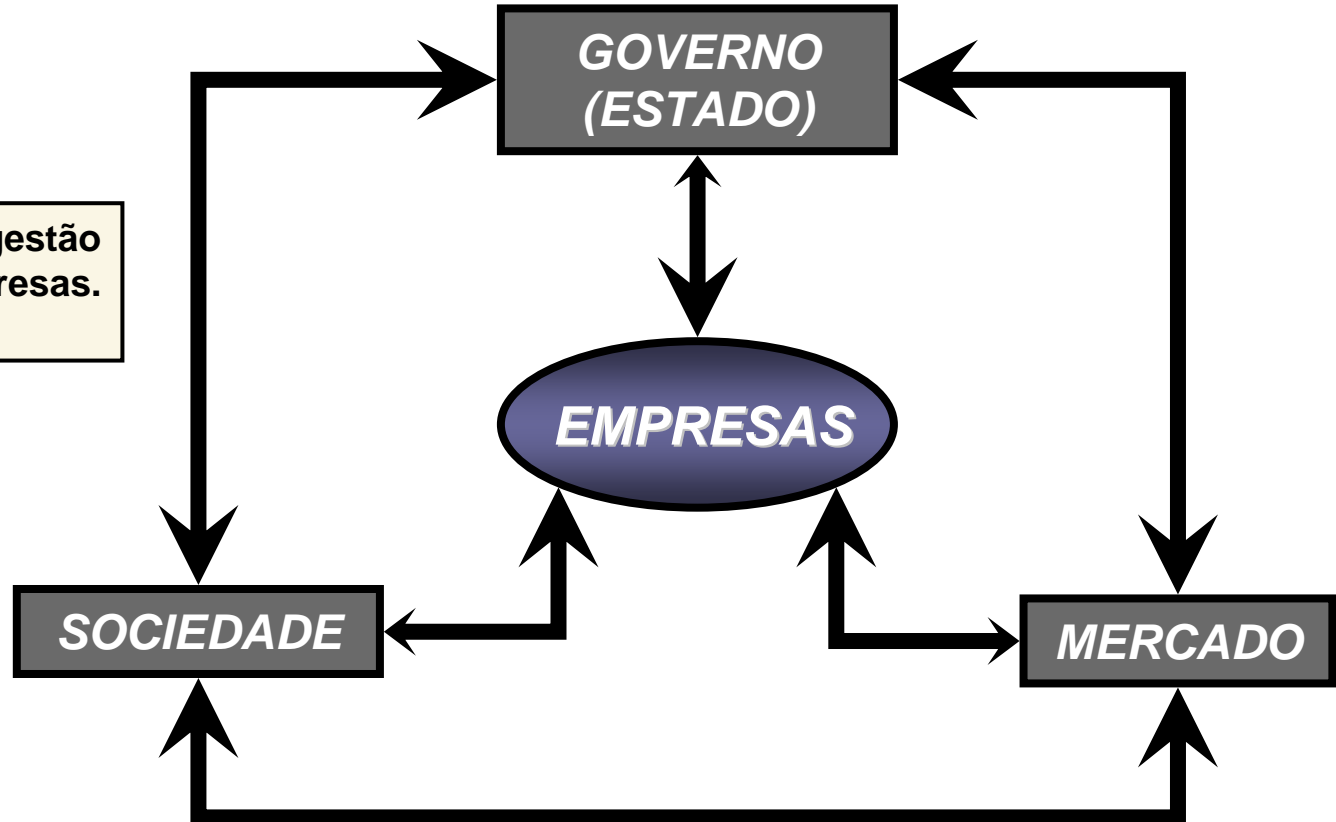
- Fomentar a discussão a respeito das possibilidades de integração de ferramentas de gestão ambiental, em específico entre P+L e ADA
- Apontar os aspectos positivos relacionados à aplicação da ADA para a gestão ambiental de empresas, conforme as diretrizes da norma ABNT/ISO 14031





FUNDAMENTOS

Influências para a gestão ambiental nas empresas.
Fonte: Barbieri (2004)





FUNDAMENTOS

- **Produção + Limpa (P+L) é a aplicação contínua de uma estratégia ambiental preventiva integrada aos processos, produtos e serviços para aumentar a eco-eficiência e evitar ou reduzir os danos ao homem e ao ambiente. (Mesa Paulista de Produção mais Limpa)**
- **Avaliação do Desempenho Ambiental é definida como um processo contínuo de coleta e avaliação de dados e informações para fornecer uma avaliação atual do desempenho, assim como tendências de desempenho ao longo do tempo. (ABNT/ISO 14.031)**





FUNDAMENTOS

P+L

PROCESSOS

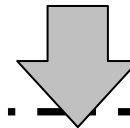
conservação matéria-prima e energia, redução da quantidade de resíduos e emissões

PRODUTOS

redução impactos negativos ao longo do ciclo de vida do produto

SERVIÇOS

incorporação de preocupações ambientais no planejamento e execução dos serviços

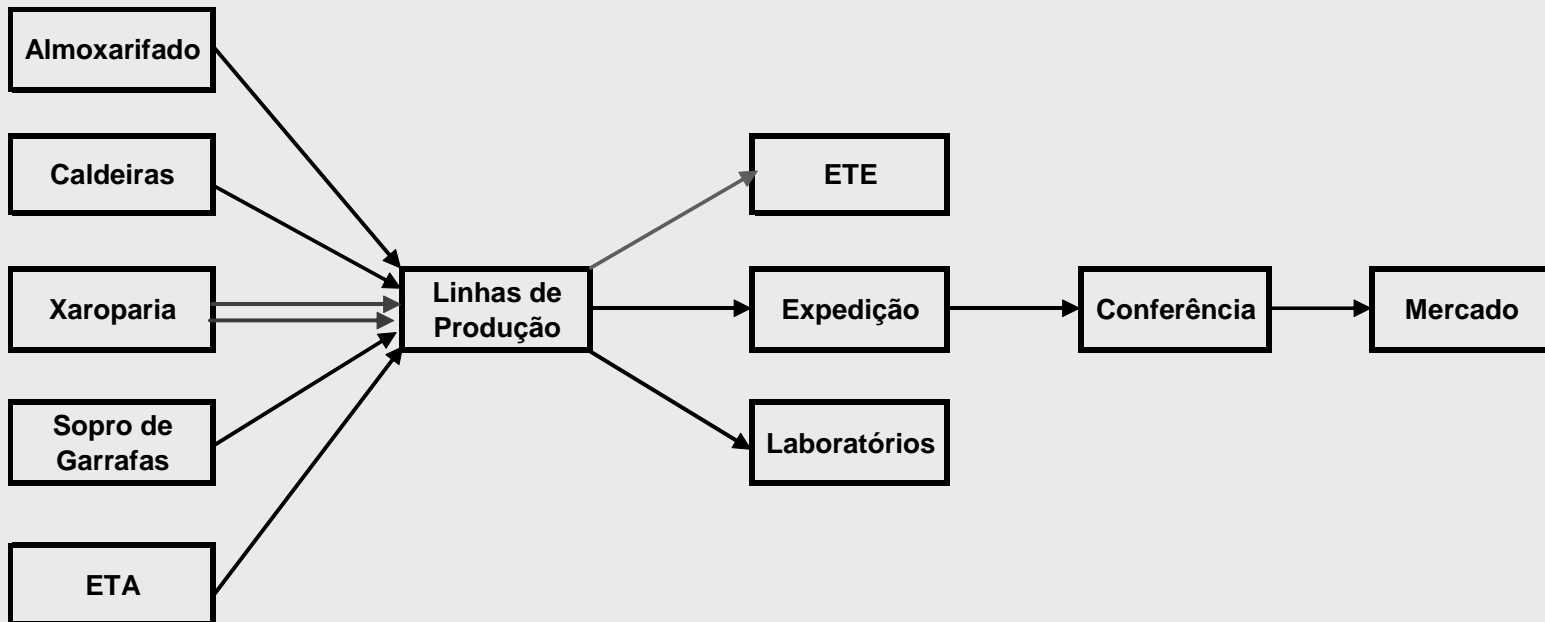


**INDICADORES DE
DESEMPENHO**

ADA

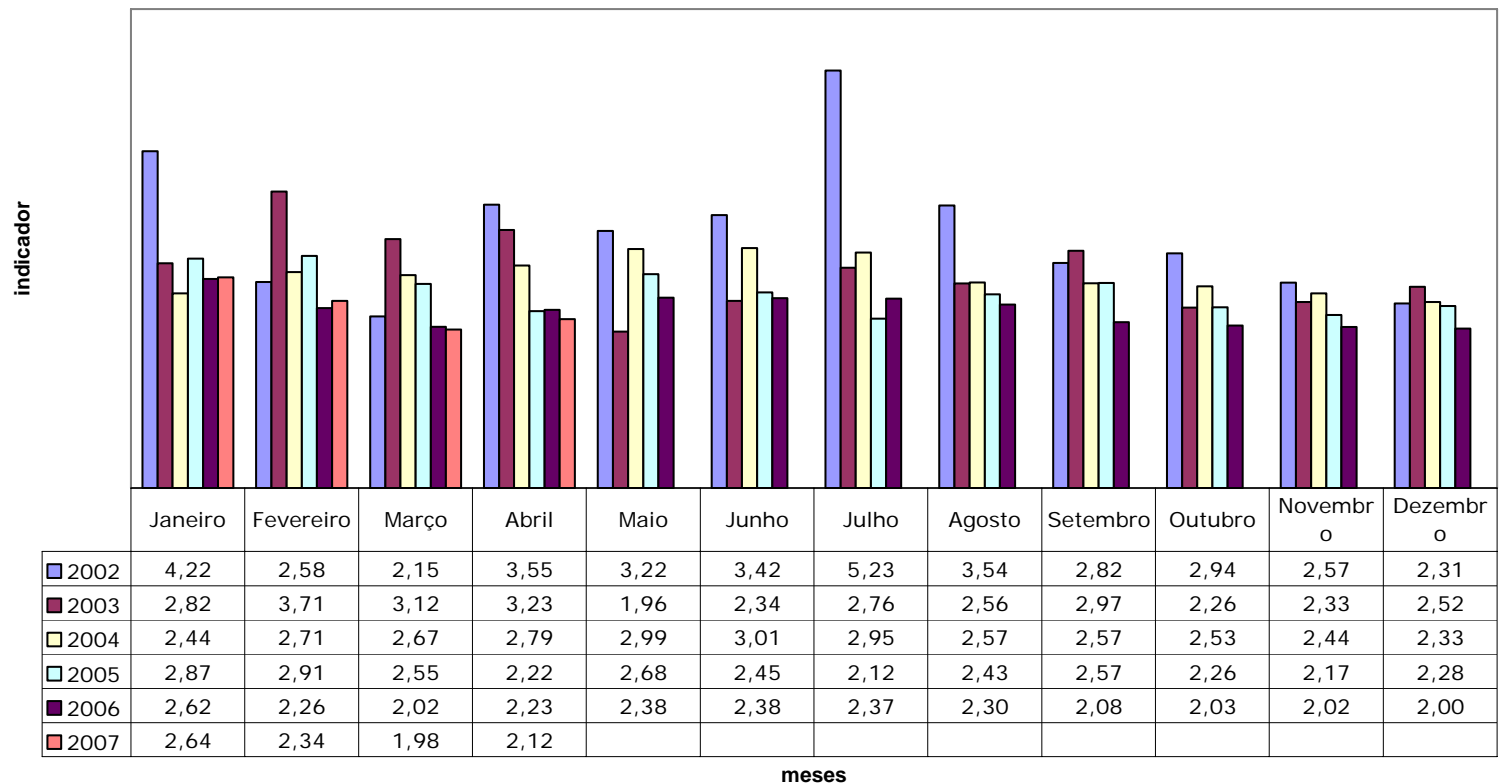
APLICAÇÃO

- Empresa engarrafadora de bebidas (Ribeirão Preto – SP)
Monitoramento consumo de água



APLICAÇÃO

LITRO de ÁGUA CAPTADA / LITRO de BEBIDA PRODUZIDA

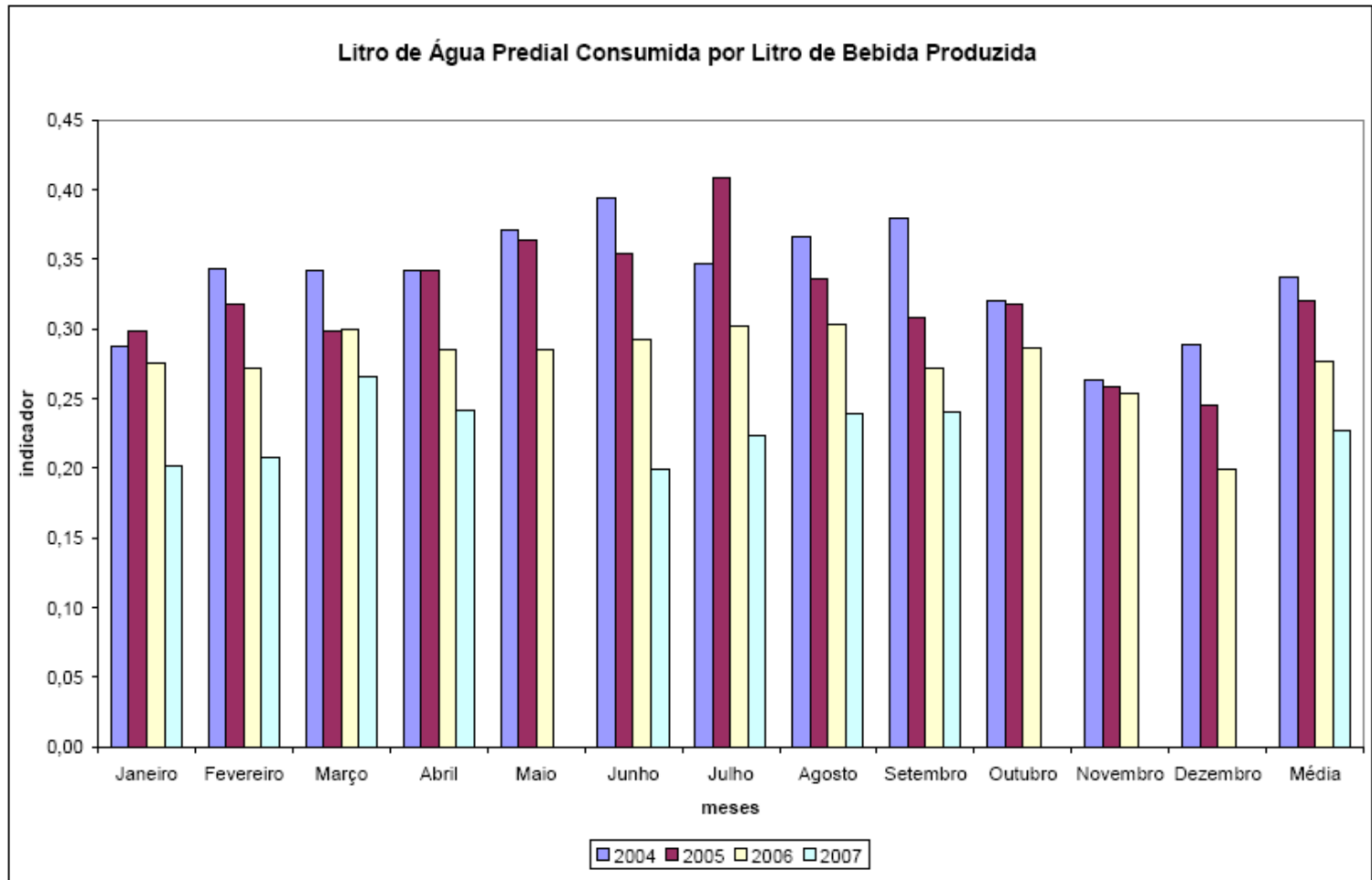


2002 2003 2004 2005 2006 2007





APLICAÇÃO





APLICAÇÃO

- INTEGRAÇÃO P+L E ADA:

Adoção de medidas de recuperação de água na lavagem de filtros de areia e carvão;

Re-uso da água utilizada na última lavagem de garrafas retornáveis, passando a ser empregada na primeira lavagem de uma nova remessa, e em seguida na lavagem das “garrafeiras”;

Modificações em equipamentos com vistas a uma diminuição do consumo;

Novos projetos de re-uso em avaliação (retorno da água de lavagem à Estação de Tratamento de Água)





CONCLUSÕES

- P+L e ADA apresentam afinidades conceituais e metodológicas que estimulam seu emprego conjunto;
- A Avaliação de Desempenho Ambiental apresenta-se como uma opção importante às organizações que pretendem implantar metodologias de produção mais limpa, possibilitando uma base consistente para que tais organizações possam aferir a eficácia de suas estratégias;
- Por sua vez, a utilização de metodologias de P+L oferece naturalmente, de forma bastante consistente, oportunidades para a identificação de indicadores de desempenho.
- A partir da realização da ADA é possível identificar oportunidades de melhoria, revisar metas e objetivos, comunicar as partes interessadas e ainda contribuir no processo de tomada de decisão nas organizações.

