



**3<sup>rd</sup>**  
INTERNATIONAL WORKSHOP  
ADVANCES IN CLEANER PRODUCTION

---

“CLEANER PRODUCTION INITIATIVES AND CHALLENGES FOR A SUSTAINABLE WORLD”

# Proposta de estruturação da Gestão de Resíduos Sólidos no ambiente corporativo

Taís Saraiva Pinheiro

Raísa Prota Lins Bezerra ([raisaprota@gmail.com](mailto:raisaprota@gmail.com))

Cacilda Michele Rocha

Natália de Souza Cavalcanti

Soaya El-Deir ([sorayaeldeir@pq.cnpq.br](mailto:sorayaeldeir@pq.cnpq.br))

São Paulo, 20 de maio de 2011



# 3<sup>rd</sup> INTERNATIONAL WORKSHOP ADVANCES IN CLEANER PRODUCTION

---

“CLEANER PRODUCTION INITIATIVES AND CHALLENGES FOR A SUSTAINABLE WORLD”

## Sumario

- Introdução
- Objetivo
- Metodologia
- Resultados
- Conclusão



# 3<sup>rd</sup> INTERNATIONAL WORKSHOP ADVANCES IN CLEANER PRODUCTION

---

“CLEANER PRODUCTION INITIATIVES AND CHALLENGES FOR A SUSTAINABLE WORLD”

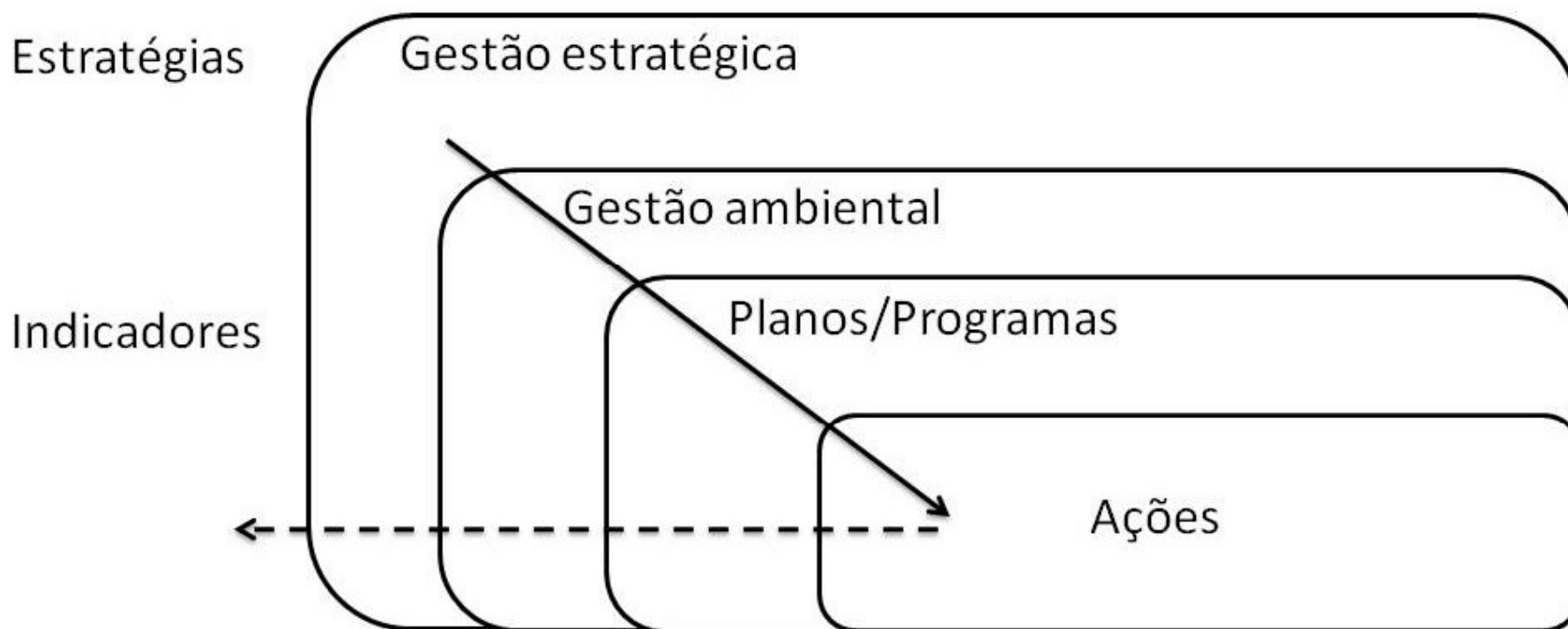
## **Gestão Integrada Corporativa de Resíduos Sólidos**

- Programa mais vislumbrado dentro da Gestão Ambiental
- Gestão ambiental → Envolvimento de técnicos e gestores
- Finalidade de reduzir o passivo socioambiental através do acompanhamento das etapas produtivas
- Gestão Empresarial Estratégica



# 3<sup>rd</sup> INTERNATIONAL WORKSHOP ADVANCES IN CLEANER PRODUCTION

“CLEANER PRODUCTION INITIATIVES AND CHALLENGES FOR A SUSTAINABLE WORLD”



Hierarquia organizacional da Gestão Estratégica Empresarial (Andrade *et al.*, 2002)



# 3<sup>rd</sup> INTERNATIONAL WORKSHOP ADVANCES IN CLEANER PRODUCTION

---

“CLEANER PRODUCTION INITIATIVES AND CHALLENGES FOR A SUSTAINABLE WORLD”

## **Resíduo Sólido**

- Definição

Política Estadual de Resíduos Sólidos – PERS

“Aqueles resíduos nos estados sólido e semi-sólido, que resultem de atividades da comunidade de origem: industrial, doméstica, hospitalar, comercial, agrícola, de serviços e varrição”. (PERNAMBUCO, 2006; ABNT NBR 10.004, 2004)



# 3<sup>rd</sup> INTERNATIONAL WORKSHOP ADVANCES IN CLEANER PRODUCTION

---

“CLEANER PRODUCTION INITIATIVES AND CHALLENGES FOR A SUSTAINABLE WORLD”

## Resíduo Sólido

- Definição

Política Estadual de Resíduos Sólidos – PERS

“Aqueles resíduos nos estados sólido e semi-sólido, que resultem de atividades da comunidade de origem: industrial, doméstica, hospitalar, comercial, agrícola, de serviços e varrição”. (PERNAMBUCO, 2006; ABNT NBR 10.004, 2004)

- Responsabilidade

Política Nacional de Resíduos Sólidos (Lei 12.305/2010)

dedica a Seção II do Capítulo III a se referir a responsabilidade compartilhada pelo ciclo de vida do produto todos os geradores integrantes da cadeia produtiva (fabricantes, importadores, distribuidores e até consumidores), junto com os titulares dos serviços de limpeza urbana e manejo de resíduos sólidos



# 3<sup>rd</sup> INTERNATIONAL WORKSHOP ADVANCES IN CLEANER PRODUCTION

---

“CLEANER PRODUCTION INITIATIVES AND CHALLENGES FOR A SUSTAINABLE WORLD”

## **Etudo de caso**

1. Percepção Ambiental
2. Diagnóstico Situacional
3. Re-estruturação do processo de Gestão de Resíduos



# 3<sup>rd</sup> INTERNATIONAL WORKSHOP ADVANCES IN CLEANER PRODUCTION

---

“CLEANER PRODUCTION INITIATIVES AND CHALLENGES FOR A SUSTAINABLE WORLD”

## 1. Percepção Ambiental

- Questionário (entrevista)

- (1) Ao desligamento do ar condicionado e das luzes ao sair da sala
- (2) Ao número de copos descartáveis utilizados diariamente e o seu aproveitamento durante o dia
- (3) À destinação dos papéis utilizados por eles na empresa
- (4) Ao seu conhecimento a cerca da definição e importância e possível adesão ao sistema de gestão ambiental e coleta seletiva
- (5) O que são os 3rs
- (6) Que tipo de ação o entrevistado toma diariamente para proteção do meio ambiente
- (7) A quem deve ser atribuída a responsabilidade de cuidar do meio ambiente



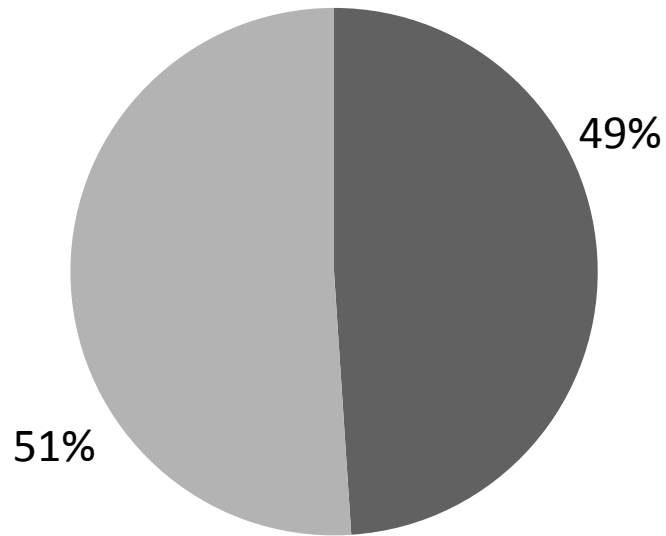


# 3<sup>rd</sup> INTERNATIONAL WORKSHOP ADVANCES IN CLEANER PRODUCTION

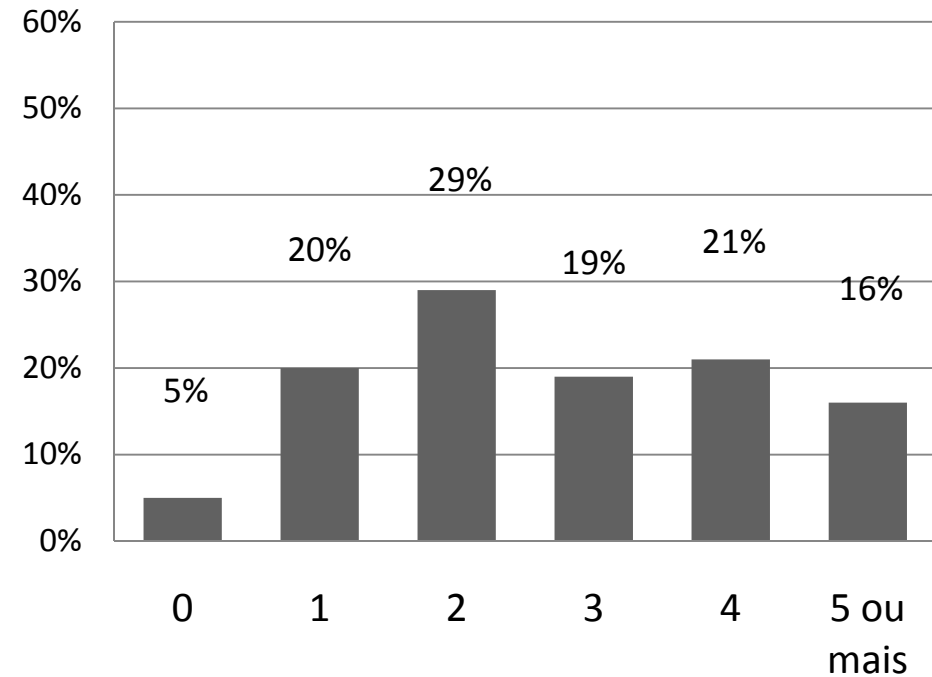
“CLEANER PRODUCTION INITIATIVES AND CHALLENGES FOR A SUSTAINABLE WORLD”

## Uso de copo descartável

- Guarda e usa durante o dia
- joga fora



## Consumo de copos/ dia





# 3<sup>rd</sup> INTERNATIONAL WORKSHOP ADVANCES IN CLEANER PRODUCTION

---

“CLEANER PRODUCTION INITIATIVES AND CHALLENGES FOR A SUSTAINABLE WORLD”

## Destino “final” do papel

- 38% utiliza como rascunho;
- 41% reciclagem;
- 36% joga no lixo comum;

**100% dos entrevistados consideram importante a Coleta Seletiva**



# 3<sup>rd</sup>

INTERNATIONAL WORKSHOP  
ADVANCES IN CLEANER PRODUCTION

---

“CLEANER PRODUCTION INITIATIVES AND CHALLENGES FOR A SUSTAINABLE WORLD”

## 2. Diagnóstico Situacional

- Empresa dividida em setores
- Acompanhamento das rotinas de coleta
- Quantificação dos resíduos através de análise gravimétrica



# 3<sup>rd</sup> INTERNATIONAL WORKSHOP ADVANCES IN CLEANER PRODUCTION

“CLEANER PRODUCTION INITIATIVES AND CHALLENGES FOR A SUSTAINABLE WORLD”

## Pesagem dos Resíduos

Local/Tipo	Total diário (kg)	Total em 9 dias (kg)
Empresa toda	79,58	716,18
Sala + corredor	28,48	256,36
Pátio	19,38	174,41
Banheiro	18,29	164,59
*Coletores de Papel	-	*108,616
Pó de café	11,40	102,64
Plástico	1,41	12,65
Obra/reforma	0,61	5,53

\* Dados referentes a 4 dias de pesagem de material avulso.







# 3<sup>rd</sup> INTERNATIONAL WORKSHOP ADVANCES IN CLEANER PRODUCTION

---

“CLEANER PRODUCTION INITIATIVES AND CHALLENGES FOR A SUSTAINABLE WORLD”

## **3. Re-estruturação do processo de Gestão de Resíduos**

- Determinação de “hot points”
- Práticas de redução na geração de resíduos
- Empoderamento dos stakeholders
- Descarte com responsabilidade socioambiental



# 3<sup>rd</sup> INTERNATIONAL WORKSHOP ADVANCES IN CLEANER PRODUCTION

---

“CLEANER PRODUCTION INITIATIVES AND CHALLENGES FOR A SUSTAINABLE WORLD”

## **3. Re-estruturação do processo de Gestão de Resíduos**

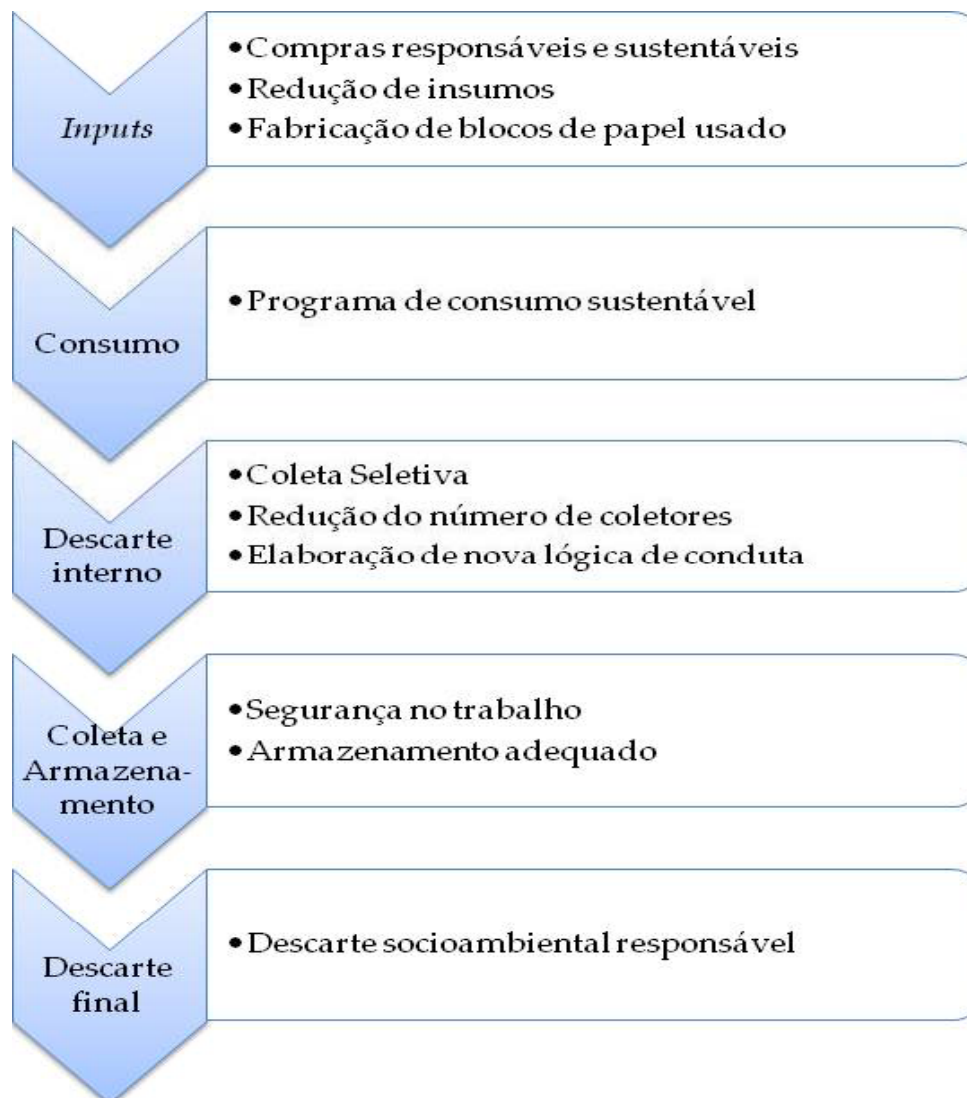
- Cumprimento da legislação vigente;
- Educação ambiental;
- 3R's (Reduzir, Reutilizar e Reciclar);
- Ciclo PDCA (planejar, fazer, checar e agir corretivamente)
- Criação de Comitê (shareholders e parceiros institucionais)





# 3<sup>rd</sup> INTERNATIONAL WORKSHOP ADVANCES IN CLEANER PRODUCTION

“CLEANER PRODUCTION INITIATIVES AND CHALLENGES FOR A SUSTAINABLE WORLD”





# 3<sup>rd</sup> INTERNATIONAL WORKSHOP ADVANCES IN CLEANER PRODUCTION

---

“CLEANER PRODUCTION INITIATIVES AND CHALLENGES FOR A SUSTAINABLE WORLD”

## Conclusões

- Os funcionários da “*Empresa A*” acham importante implementar a coleta seletiva e apresentam interesse em participar, todavia a conduta diária precisa ser trabalhada para as questões ambientais, tendo isto em foco, no modelo propositivo foi colocado os 3R’s (reduzir, reutilizar e reciclar)





# 3<sup>rd</sup> INTERNATIONAL WORKSHOP ADVANCES IN CLEANER PRODUCTION

---

“CLEANER PRODUCTION INITIATIVES AND CHALLENGES FOR A SUSTAINABLE WORLD”

## Conclusões

- Os funcionários da “*Empresa A*” acham importante implementar a coleta seletiva e apresentam interesse em participar, todavia a conduta diária precisa ser trabalhada para as questões ambientais, tendo isto em foco, no modelo propositivo foi colocado os 3R’s (reduzir, reutilizar e reciclar)
- A implantação de um PGICRS na sede é o início de uma Gestão Ambiental na sede da empresa, e uma vez bem estruturada, o Sistema de Gestão Ambiental pode ser ampliado para as demais alocações da empresa.
-



# 3<sup>rd</sup> INTERNATIONAL WORKSHOP ADVANCES IN CLEANER PRODUCTION

---

“CLEANER PRODUCTION INITIATIVES AND CHALLENGES FOR A SUSTAINABLE WORLD”

## Conclusões

- Os funcionários da “*Empresa A*” acham importante implementar a coleta seletiva e apresentam interesse em participar, todavia a conduta diária precisa ser trabalhada para as questões ambientais, tendo isto em foco, no modelo propositivo foi colocado os 3R’s (reduzir, reutilizar e reciclar)
- A implantação de um PGICRS na sede é o início de uma Gestão Ambiental na sede da empresa, e uma vez bem estruturada, o Sistema de Gestão Ambiental pode ser ampliado para as demais alocações da empresa.
- Visto que se trata de uma empresa de transporte, uma política ambiental bem estruturada também pode implicar na propagação das ações ambientalmente corretas para os diversos meios de locomoção, promovendo a eco-cidadania.



# 3<sup>rd</sup> INTERNATIONAL WORKSHOP ADVANCES IN CLEANER PRODUCTION

---

“CLEANER PRODUCTION INITIATIVES AND CHALLENGES FOR A SUSTAINABLE WORLD”



**Obrigada !**

Raísa Prota Lins Bezerra ([raisaprota@gmail.com](mailto:raisaprota@gmail.com))

Soraya El-Deir ([sorayaeldeir@pq.cnpq.br](mailto:sorayaeldeir@pq.cnpq.br))